

# WEMA

Spitzentechnik für Holz



## CONQUEST

### **CNC Holzdrehvollautomat**

drehen, schleifen, fräsen, kannelieren, gravieren, bohren in einer Aufspannung möglich

### **CNC Woodturning Automatic Machine**

Turning, sanding, milling, twisting, engraving, drilling in one set up

### **Tour à bois automatique à commande numérique (CNC)**

tournage, ponçage, fraisage, percage, cannelure, gravure-possible en un seul cycle sans repositionnement





## WEMA Conquest

Der Holzdreh-Vollautomat auf dem neuesten Stand der Technik:  
Der Automat kann als 3- oder 4-Achsen-Maschine geliefert werden.

Funktionen der Conquest:

drehen, schleifen, fräsen, kannelieren, gravieren, bohren  
Die Umhausung der Maschine kann durch große Schiebetüren geöffnet werden.  
Späneabsaugung kann nach oben erfolgen.

### Zubehör:

Programmgesteuerte Stütz-Lünette für lange Teile mit kleinem Durchmesser.

Magazin wird von der Rückseite beschickt, Fertigteilausgabe Vorderseite

Laser-Scanning:

Zur Abnahme von Profilen von Mustern – automatische Programmierung

Fräse 3KW Drehstrommotor, mit stufenloser Drehzahlregelung

6.000 – 18.000 U/min, schwenkbar, drehbar, höhenverstellbar

Spannzange bis 16 mm

Kopierdrehstahl-Schwenkvorrichtung PC-gesteuert

Schleifaggregat: PC-gesteuert

je nach Profil: flach oder spitz schleifen von Rundprofilen möglich

## WEMA CONQUEST

The fully automatic wood turning lathe provides state-of the art technology.  
All axes with hardened and ground linear guides.  
The Conquest can be delivered in 3 or 4 axis design.

Functions of the Conquest:

Turning, grinding, milling, chamfering, engraving, drilling.

The machine housing can be opened via large sliding doors.

### Accessoires:

Program-controlled supporting back stay for long parts with small diameter.

Magazine is fed from the back, finished parts are output at the front

Laser scanning:

For profile scanning of specimen - automatic programming

3 KW three-phase motor, with infinite speed control 6,000 - 18,000 rpm,

Swivellable, rotatable, adjustable in height.

Chucks up to 16 mm

Program controlled swivel head

Grinding unit: PC-controlled,

depending on profile: surface or point grinding of round profiles possible

## WEMA CONQUEST

Tour à bois automatique à commande numérique (CNC)

Tour automatique haute technologie:

Disponible en versions à 3 et 4 axes

Toutes les fonctions de WEMA CONQUEST:

tournage, ponçage, fraisage, perçage, cannelure, gravure – possibles en un seul cycle sans repositionnement.

Possibilité d'ouverture du châssis métallique de la machine grâce aux larges portes coulissantes.

Aspiration des copeaux par le haut.

Approvisionnement du magasin par l'arrière, sortie des

Pièces finies à l'avant.

### Accessoires:

Lunette pour pièces longues à diamètre réduit commandée par programme

Scanner laser:

Programmation automatique par copie des profils de gabarit

Fraise: Moteur à courant triphasé 3kw, avec réglage de vitesse en continu 6.000 - 18.000 t/min, orientable, tournante, à hauteur variable pince de serrage jusqu'à 16 mm

Dispositif d'orientation de l'outil de copiage programmé par PC

Outil de ponçage programmé par PC

Selon le profil, rectification plane ou à pointe des profils ronds possible

**Schiebetüren ermöglichen Späneabsaugung nach oben**

**Sliding doors allow upward chip extraction**

**Portes coulissantes permettant l'aspiration des copeaux vers le haut**



**Zubehör für WEMA CONQUEST**

**Attachment for WEMA CONQUEST**

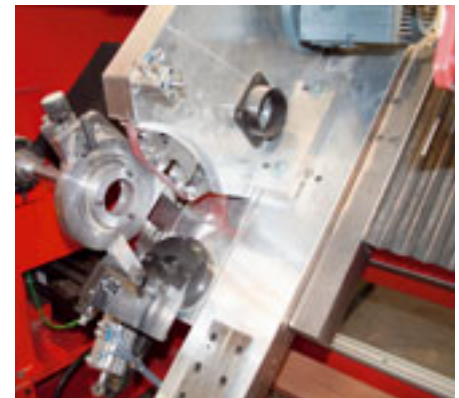
**Accessoires pour WEMA CONQUEST**



Programmgesteuerter Schwenkstahl  
Program-controlled swivel head  
Outil commande par programmé



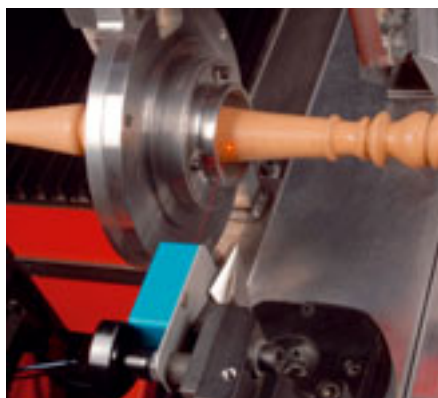
Fräsgerät höhenverstellbar und schwenkbar  
Milling unit, adjustable in height and swivelable  
Outil de fraisage à hauteur variable et orientable



Programmgesteuertes Schleifgerät  
Program-controlled grinding unit  
Outil de ponçage commandé par programme



Programmgesteuerte Stützlunette  
Program-controlled supporting back stay  
Lunette de tournage commandée par programme



Laser-Scanning  
Scanner laser



Magazin für Vierkantholz 30x30 bis 100x100 mm,  
Einlegelänge von 200 – 1600 mm  
Magazine for squared timber: 30x30 to 100x100 mm,  
Insert length: 200 – 1600 mm  
Magasin pour bois équarri 30x30 à 100x100 mm  
Longueur d'insertion de 200 à 1600 mm

## Technische Daten

Spitzenweite:	1980 mm mit kurzen Spitzen.
Kopierlänge:	1780 mm mit Magazin 1600 mm.
Spitzenhöhe:	200 mm, größter Drehdurchmesser 360 mm
Vorschub:	stufenlos regelbar, Eilrücklauf
Spindel:	M45 mit Bund D 46, Innenkonus Mk4 mit verstärkter dreifacher Lagerung durch Präzisionsschräggugellager
Reitstock:	Pinole Mk4 max. Hub 250 mm, pneumatische Spannung
Lünetten:	Ringlünette 15-85 mm, 30-120 mm mit HSS-Vorschneidstahl Vierbackenlünette, stufenlos einstellbar mit pneumatischem Positionshalter (D 30-60, 60-100, 100-140 mm)
Absaugung:	Ringlünette und Schwenkstahl D 80 mm Schleifaggregat und Fräsaggregat D 100 mm
Spindelmotor:	Servomotor, S 6-5,5 KW, von 0-5000 U/min über CAD-Software und G-Sprache programmierbar
Schleifgerät:	0,75 KW
Fräsgerät:	Motor 3 KW, stufenlos regelbar, 6000-8000 U/min Spannzangenaufnahme bis D 16 Höhenverstellbar, drehbar und schwenkbar in 2 Richtungen bis 90°
Spannung:	400 V / 3Ph / 50 Hz 3L/N/PE
Maße:	L 3550, B 2250, H 1900
Gewicht:	2100 kg

## Technical data

Center distance:	1980 mm with short centers
Copying length:	1780 mm with magazine 1600 mm
Center height:	200 mm, largest diameter 360 mm
Feed motion:	infinitely adjustable, rapid return motion
Spindle:	M45 with collar D 46, inside cone MT4 with reinforced triple bearing via precision ball bearing
Tail stock:	Sleeve MT4 max. Stroke 250 mm, pneumatic clamping
Collar plates:	Ring steady rest 15-85 mm, 30-120 mm with HSS boring cutter Four jaw collar plates, infinitely adjustable with pneumatic positioner (D30-60mm, 60-100mm, 100-140mm)
Suction:	Ring steady rest and swivel head: D 80 mm Grinding unit and milling unit: D 100 mm
Spindle motor:	Servomotor S6, 5.5 KW from 0-5000 rpm Programmable via CAD software and G-basic
Sanding unit:	0.75 KW
Milling unit:	Motor 3 KW, infinitely adjustable, 6000-8000 rpm Collet rest up to D 16 adjustable in height, turnable and swivellable in 2 directions up to 90°
Voltage:	400 V / 3Ph / 50 cycle 3L/N/PE
Dimensions:	L 3550 mm, W 2250 mm, H 1900 mm
Weight:	2100 kg

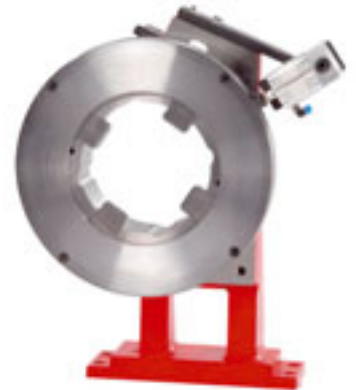
## Caractéristiques techniques:

Entre-pointes:	1980 mm avec pointes courtes
Longueur de copiage:	1780 mm avec magasin 1600 mm
Hauteur des pointes:	200 mm, diamètre à tourner maximum 360 mm
Avance:	à réglage continu, course de retour rapide
Broche:	M 45, embase D 46, cone intérieur MK 4 avec logement triple renforcé par des roulements à bille à disposition oblique de haute précision
Contre-pointe:	Canon MK 4 course max. 250 mm, tension pneumatique
Lunettes:	Lunette annulaire 15-85 mm, 30-120 mm avec Outil de dégrossissage en acier haute résistance Lunette à quatre mors, réglable en continu avec Positionneurs pneumatiques (D 30-60 mm, 60-100 mm, 100-140 mm)
Aspiration:	Lunette annulaire et outil à aléser D 80 mm Unité de ponçage et de fraisage D 100 mm
Moteur de broche:	Servomoteur S6, 5,5 KW de 0-5000 tours/min Programmable par logiciel CAD et G-Basic
Groupe de ponçage:	0,75 KW
Groupe de fraisage:	Moteur 3 KW, réglable en continu, 6000-8000 tours/min Logement pour mors de serrage réglable en hauteur jusqu'à D 16, rotatif et pivotant en deux directions jusqu'à 90°
Tension:	400 V/ 3Ph/ 50 Hz 3L/N/PE
Dimension:	L 3550 mm, I 2250 mm, H 1900 mm
Poids:	2100 kg

Vierbacken-Lünette stufenlos verstellbar in 3 Ausführungen: 30-60 mm, 60-100 mm, 100-140 mm

Four jaw steady infinitely adjustable in 3 dimensions 30-60 mm, 60-100 mm, 100-140 mm

Lunettes a quatre mors à réglage continu pour diamètres 30-60 mm, 60-100 mm, 100-140 mm



Ringlünette für Durchmesser von 15-75 mm bzw. 80-130 mm mit schnellauswechselbaren Scheiben

Ring follower steady 15-75 mm or ring follower steady 80-130 mm with quick interchangeable discs  
Lunette annulaire pour diamètre 15-75 mm ou 80-130 mm avec jeu de baques interchangeable



**Fräsaggregat**

**milling attachment**

**Dispositif de fraisure**



Fräsaggregat mit horizontal eingestelltem Fräskopf  
Milling unit with horizontal cutter head  
Dispositif de fraisure avec tête de fraisure horizontale

Fräsaggregat mit senkrecht eingestelltem Fräskopf  
Milling unit with vertical cutter head  
Dispositif de fraisure avec tête de fraisure verticale



Radiusfräser  
Ball-nose milling cutter  
Radius tête de fraisure



Radius-Plankettkopf  
Radius milling head  
Fraise à crayon



Flach-Plankettkopf  
Flat milling head  
Tête des fraisure, Forme plate



Satz Profilfräser, 4 Stück  
set of profile cutters, 4 items  
Outils de fraisure, 4 pieces



Schärfmaschine „Blitz“ für Kopierdrehstähle  
Sharpening machine „Blitz“ for copy lathe tools  
Machine „Blitz“ pour affûtage d'outils



Profilschleifmaschine für V-Kopierdrehstähle mit Diamantscheibe  
Profile sharpening machine for V-copying tools with diamant grinding wheel  
Machine à affûter pour V-outils de copiage et meule de forme en diamant.

Vierbackenfutter D 125  
Four jaw chuck D 125  
Mandrin a quatre mors

Sechszackmitnehmer verlängert MK 4  
Six pronged dog extended MT 4  
Entrainer a six dents long MK 4  
D20mm D30mm D40mm

Sechszackmitnehmer kurz MK 4  
Six pronged dog short MT 4  
Entrainer a six dents court MK 4  
D20mm D30mm D40mm

Mitlaufende Körnerspitze MK 4  
Live center MT 4  
Pointe tournante de copiage MK 4

Kopierdrehstähle spitz (HSS+Super)  
Profile cutters, pointed (HSS+Super)  
Outils de copiage, pointu (HSS+Super)

Kopierdrehstähle (V-Form) HSS+Super  
Profile cutters (V form) HSS+Super  
Outils de copiage en V (HSS+Super)

Einsatzscheiben für Ringlunette  
insert discs for steady  
jeu de bagues pour lunette r onde

Spezialeinsatzscheiben für Ringlunette  
Special insert discs for steady  
Spécial jeu de bagues pour lunette r onde

Diamantschleifscheibe für Profilschleifmaschine  
diamond grinding wheel for profile sharpening  
machine  
meule de forme en diamant pour machine á  
affûter pour outils

Topfschleifscheibe für WEMA Blitz  
cup grinding wheel for WEMA Blitz  
meule à aiguiser pour WEMA Blitz

Technische Änderungen vorbehalten

Technical alteration reserved

Toutes modifications réservées

## G&M Distributor LLC

Barre, VT, 05641  
ph: (802) 476-8354  
fax: same  
Internet: [www.copylathe.com](http://www.copylathe.com)  
e-mail: [sales@copylathe.com](mailto:sales@copylathe.com)



Ihr Fachhändler: